

# /// ZUGANGS- VORAUSSETZUNGEN

## Abgeschlossene Ausbildung / Studium in

- einem Pflegeberuf
- einem anderen Beruf des Gesundheitswesens (mind. 2-jährige Ausbildung)

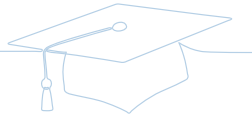
## Abgeschlossene Weiterbildung zur Praxisanleitung (mind. 180 Stunden)

## Einzureichende Bewerbungsunterlagen:

- Anmeldung
- Zeugnis Ausbildung und Urkunde zur Führung der Berufsbezeichnung (sofern erteilt) oder Studium
- Weiterbildungszertifikat

## Technische Voraussetzungen:

- Internetanschluss und Endgerät



Für die Teilnahme erhalten Sie 8 Fortbildungspunkte pro Modul im Rahmen der Initiative 'Registrierung beruflich Pflegenden' / [www.regbp.de](http://www.regbp.de)



Die Weiterbildung kann gefördert werden durch:



EUROPÄISCHE UNION  
Europäischer Sozialfonds

BILDUNGSCHÉCK

Ministerium für Arbeit,  
Gesundheit und Soziales  
des Landes Nordrhein-Westfalen



Nutzen Sie die finanzielle Unterstützung des Landes von bis zu 50% der Kosten.

## /// ANSPRECHPARTNER

ZENTRALSCHULE FÜR GESUNDHEITSBERUFE

### Zentralschule für Gesundheitsberufe

Westfalenstr. 105, 48165 Münster  
Sekretariats-Tel.: (02501) 966-48109

### Leitung Fort- und Weiterbildung

Helge Gustke

## Berufliche Bildung digital gedacht!

Bei uns unterstützen digitale Medien den Kompetenzerwerb und die Organisation Ihrer beruflichen Bildung.

## /// INFOS ZU KOSTEN

Aktuelle Informationen zu Kosten, Unterkunft und Blockplanung finden Sie im Internet im Bereich Fort- und Weiterbildung.



# ZfG

ZENTRALSCHULE FÜR  
GESUNDHEITSBERUFE

Eine Bildungseinrichtung  
der Alexianer

[WWW.ZFG-MUENSTER.DE](http://WWW.ZFG-MUENSTER.DE)

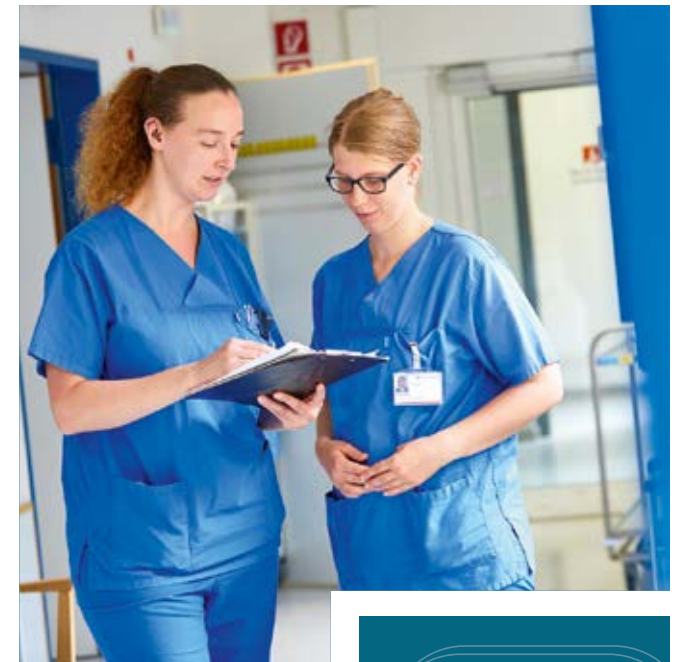


# ZfG

ZENTRALSCHULE FÜR  
GESUNDHEITSBERUFE

Eine Bildungseinrichtung  
der Alexianer

## FORTBILDUNG WEITERGEBILDETE PRAXISANLEITUNG



## WEITERDENKEN WEITERBILDEN

## /// ÜBER DIE FORTBILDUNG

Die Novellierung der pflegeberuflichen Ausbildung schafft u.a. erstmalig verbindliche Standards für die praktische Ausbildung, bei denen Praxisanleitende eine zentrale Rolle einnehmen. Der Gesetzgeber fordert von allen weitergebildeten Praxisanleitenden, dass diese sich jährlich mindestens in einem Umfang von 24 Stunden fortbilden. Der Erlass von NRW regelt, dass

- die Fortbildungszeit in max. vier Veranstaltungen aufgeteilt werden kann
- die Fortbildung berufspädagogische, berufsfachliche und berufspolitische Inhalte haben kann
- die Fortbildungszeit bei einer Überschreitung der 24 Stunden nicht auf die Fortbildungsverpflichtung kommender Jahre übertragen werden kann

### Weiterdenken und Weiterbilden ...

In dieser Fortbildungsreihe setzen Sie sich in einzelnen Modulen gezielt mit aktuellen berufspädagogischen und pflegewissenschaftlichen Hintergründen der neuen generalistischen Pflegeausbildung in konkreten Anwendungsbeispielen von beruflichen Lehr- und Lernprozessen auseinander. Sie lernen als Praxisanleitung pädagogische Werkzeuge zur gezielten Kompetenzförderung im Berufsalltag sinnvoll in beruflichen Handlungen zu arrangieren und einzusetzen. Für typische pädagogische Gesprächssituationen lernen Sie konkrete berufspädagogische und kommunikative Konzepte kennen. Darüber hinaus setzen Sie sich reflexiv mit den Rollenerwartungen und -belastungen der Praxisanleitung auseinander.

## /// MODULE DER FORTBILDUNGSREIHE

- **Modul 1:** Kompetenzorientiert anleiten (8 Std.)
- **Modul 2:** Pflegeprozesshaft anleiten (8 Std.)
- **Modul 3:** Kommunikations- & Interaktionsgestaltung als Praxisanleitung (8 Std.)
- **Modul 4:** In beruflichen Situationen innovativ anleiten (8 Std.)
- **Modul 5:** Kompetenzorientiert prüfen und beurteilen (8 Std.)
- **Modul 6:** Differenzierung, Heterogenität und individuelle Förderung in der Anleitung berücksichtigen (8 Std.)
- **Modul 7:** Digitale Medien in der Anleitung nutzen (8 Std.)
- **Modul 8:** Auseinandersetzung mit pflegeberuflicher Professionalisierung in der Anleitung (8 Std.)
- **Modul 9:** Bewältigung von herausfordernden Situationen im Berufsalltag in der Anleitung unterstützen (8 Std.)
- **Modul 10:** Anleitung für Praxisanleitende selbstwirksam und resilient gestalten (8 Std.)
- **Modul 11:** Entwicklung einer pflegeberuflichen Identität in der Anleitung fördern (8 Std.)

Modulbeschreibungen siehe Homepage

# ORGANISATION DER FORTBILDUNG

Die Fortbildungsreihe besteht aus mehreren ganztägigen Fortbildungen (8 Stunden).

### Umfang und Struktur der Fortbildung

Die Fortbildungsreihe umfasst mehrere Module, die mehrfach im Kalenderjahr angeboten werden. Entscheiden Sie selbst, welche Module Sie wann absolvieren möchten.

### Zertifikat

Als Nachweis für den Arbeitgeber und gegenüber der Aufsichtsbehörde erhalten alle Teilnehmenden eine Teilnahmebescheinigung.

